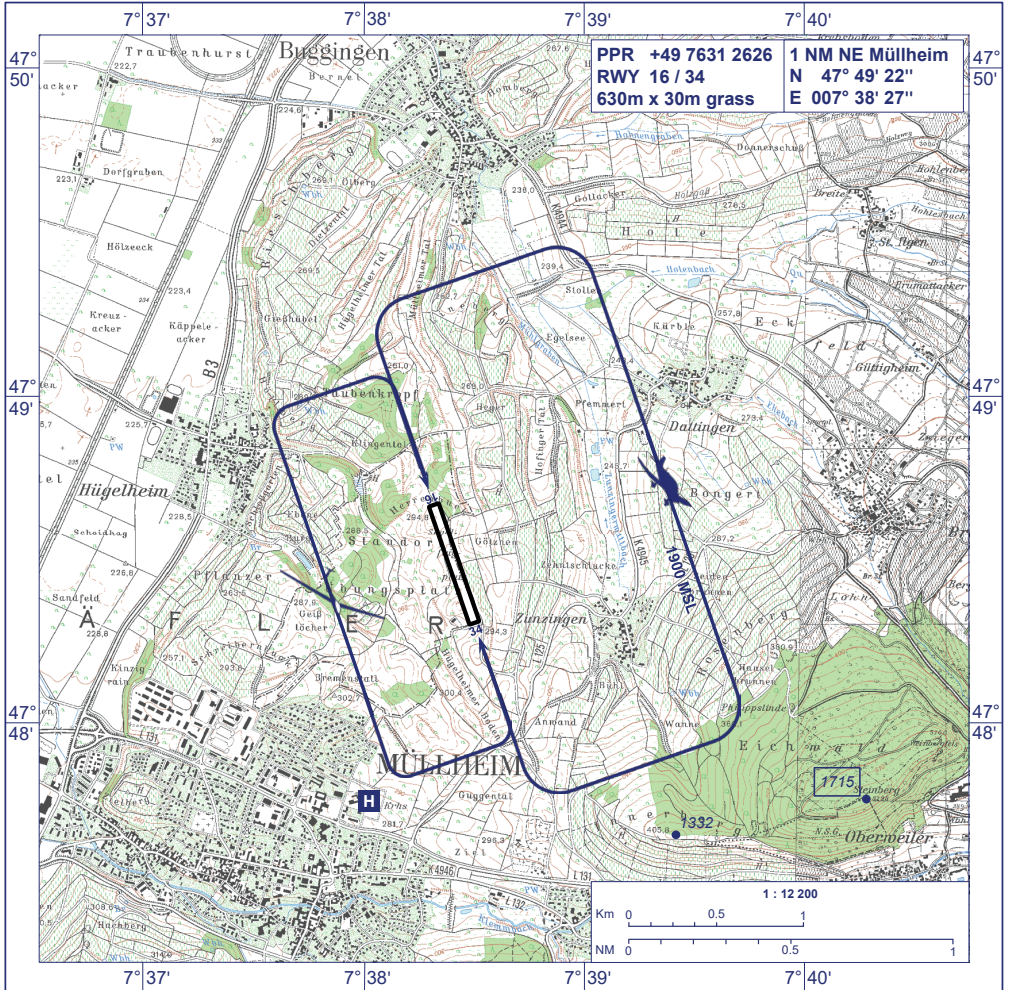


FIS
LANGEN INFORMATION 128.950
ZÜRICH INFORMATION 124.700

MÜLLHEIM RADIO
122.430 (15 NM 3000ft GND)



Berichtigung: Neufassung der Regelung des Flugplatzverkehrs auf dem Sonderlandeplatz (SLP) Müllheim (NFL I-???)/23), Pistenlänge
Correction: Rewrite of aerodrome traffic regulations of the Special airfield Müllheim (NFL I-???)/23), length of runway

Contact MÜLLHEIM RADIO at least 5 MIN prior reaching the AD.

MÜLLHEIM RADIO spätestens 5 MIN vor Erreichen des Platzes rufen.

TKOF/LDG of powered ACFT are not permitted as long as the yellow flashing warning light on the glider winch is turned on or as long as winch ropes lie down.

Das Starten und Landen von motorgetriebene LFZ ist nicht gestattet, solange die gelbe Warnblinkleuchte auf der Segelflugstartwinde in Betrieb ist oder solange Windenseile ausliegen.

Avoid residential areas in the vicinity of AD.

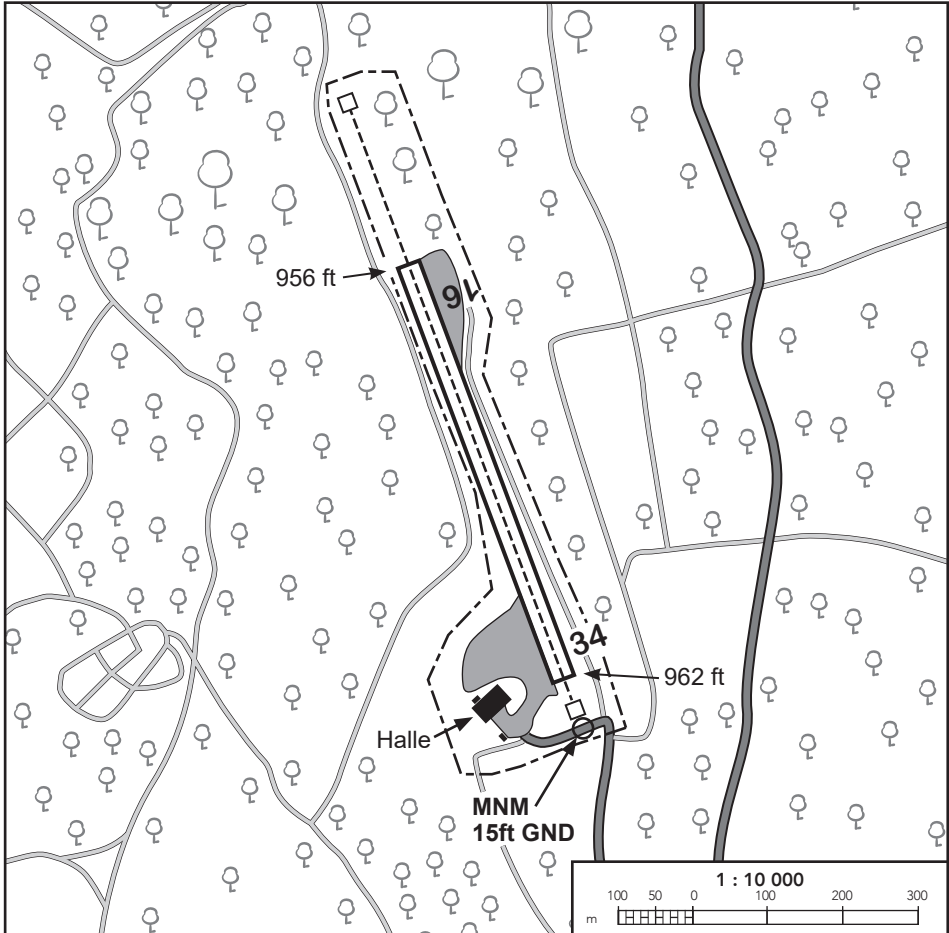
Das Überfliegen von Wohngebieten in Platznähe ist zu vermeiden.

Look out for gliders.

Auf Segelflüge achten.

Overflying of AD below 1500ft AGL shall be avoided.

Das Überfliegen des Platzes unter 1500ft AGL ist zu vermeiden.



RWY (rw)	Dimensions	Surface	Strength	TORA	LDA
16 (162°)	600 x 30 m	Gras	2.000 kg	538 m	630 m
34 (342°)	600 x 30 m	Gras	2.000 kg	630 m	538 m

